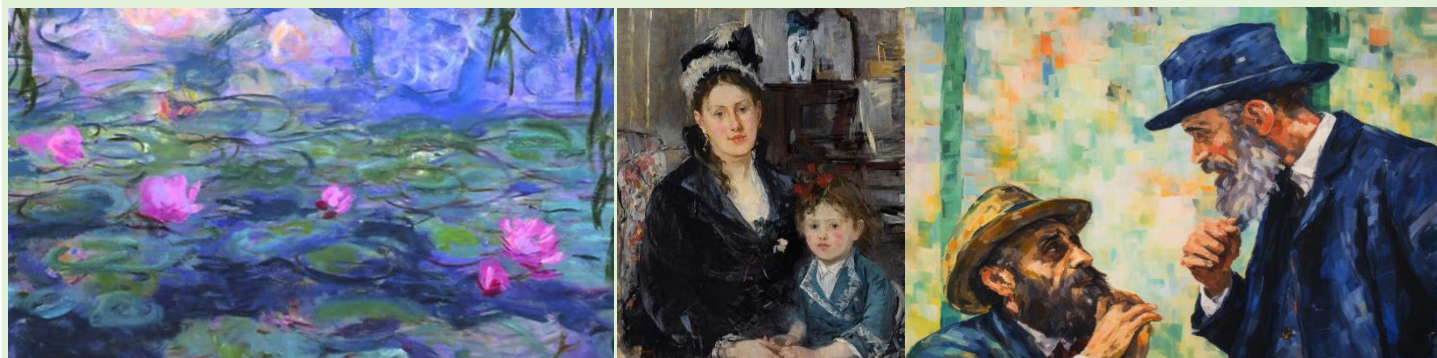




PADOVA - Cappella Scrovegni Mostra "Da MONET A MATISSE"



SABATO 09 - DOMENICA 10 MARZO 2024

1° giorno : PADOVA

Partenza in orario da stabilire per **Padova**. Arrivo in mattinata. Pranzo libero. Visita con guida del centro storico (esterni).

"Venezia la bella, e Padova sua sorella", recita un detto popolare. Il paragone con Venezia dovrebbe già far comprendere, a chi non è mai stato in questa città, cosa troverà durante la sua visita. La Cappella degli Scrovegni di Giotto, il più importante ciclo pittorico del mondo, basterebbe già da sola a giustificare una visita a Padova. Sempre in tema di arte, i Musei Civici raccolgono una bella collezione di pittori soprattutto veneti (Tiepolo, Tintoretto, Veronese) e nel Battistero del Duomo è perfettamente conservato un altro straordinario ciclo di affreschi, quello di Giusto de' Menabuoi. Non si può dimenticare la presenza del "Santo" come lo chiamano i padovani: Sant'Antonio la cui presenza secolare in città si ritrova non solo nelle reliquie conservate nella Basilica ma anche nei tanti dolci che portano il suo nome. Le molte piazze cittadine, in particolare Piazza delle Erbe, della Frutta e dei Signori, tradiscono il piacere dei padovani (o patavini) per la socialità, di cui lo Spritz è l'emblema contemporaneo.

Al termine tempo a disposizione con possibilità di visitare la **Cappella degli Scrovegni** (biglietto di ingresso escluso €uro 16,00 da richiedere al momento della prenotazione – da verificare disponibilità). Al termine trasferimento in hotel, cena e pernottamento.

2° giorno : MOSTRA "DA MONET A MATISSE"

Colazione, in mattinata visita Mostra "Da Monet a Matisse – French Moderns 1850/1950" (incluso biglietto ingresso e audioguida).

"Da MONET a MATISSE. French Moderns, 1850–1950", racconta di uno dei secoli più affascinanti della storia dell'arte, quando gli artisti si allontanarono dalla tradizione artistica accademica per concentrarsi su soggetti della vita quotidiana. Ma non solo. Celebra anche la Francia come centro artistico del modernismo internazionale dalla metà dell'Ottocento alla metà del Novecento. Esposti dipinti, disegni e sculture - differenti per soggetto, dimensioni e stile - realizzati dai principali artisti dell'epoca, sia quelli di origine francese, sia quelli che si sono formati e hanno esposto in Francia: Pierre Bonnard, William Bouguereau, Gustave Caillebotte, Paul Cézanne, Marc Chagall, Jean-Baptiste-Camille Corot, Gustave Courbet, Edgar Degas, Fernand Léger, Henri Matisse, Claude Monet, Berthe Morisot, Gabriele Münter, Pierre-Auguste Renoir, Odilon Redon, Yves Tanguy, Édouard Vuillard, Auguste Rodin e molti altri, per un totale di 45 maestri.

Pranzo libero. Partenza per il rientro. Soste lungo il percorso. Arrivo previsto in serata.

Quota a persona : € 210,00 (minimo 35 persone) - € 240,00 (minimo 25 persone)

La quota comprende: Viaggio in pullman Gran Turismo, sistemazione in hotel 3 stelle in camere doppie con servizi privati, trattamento di mezza pensione dalla cena del 1° giorno alla colazione del 2° giorno, bevande ai pasti (1/2 litro acqua minerale e 1/4 litro di vino), visita con guida di Padova, **biglietto ingresso e audioguida "Mostra Da Monet a Matisse"**, assicurazione RC, polizza rimborso spese mediche / bagaglio.

La quota non comprende: eventuale tassa di soggiorno, mance, extra in genere, ingressi, tutto quanto non indicato nella voce "La quota comprende".

Supplemento camera singola: € 40,00 – Riduzione 20% per bambini fino a 12 anni in 3° letto

PARTENZA BUS DA TERNI – SPOLETO - FOLIGNO – PONTE SAN GIOVANNI – PERUGIA – VALDICHIANA