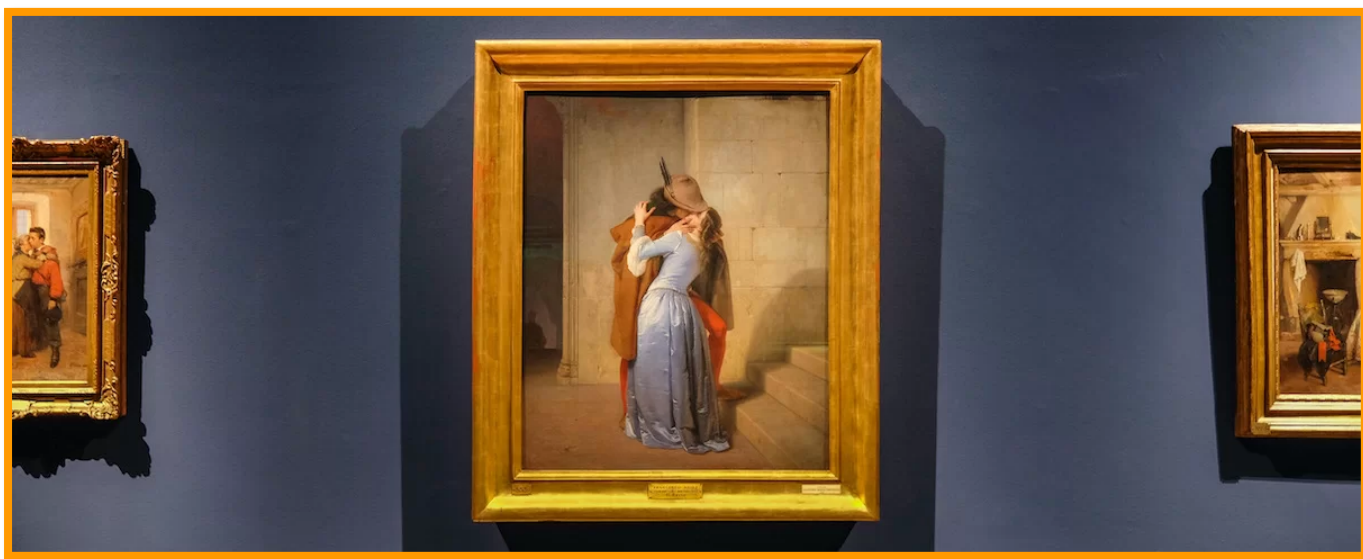


PINACOTECA BRERA



MILANO STORICA e MODERNA

SABATO 10 e DOMENICA 11 MAGGIO 2025



1° giorno: PINACOTECA BRERA

Partenza in pullman per Milano. Pranzo libero al sacco. Visita con audioguida della **PINACOTECA BRERA (biglietto incluso)**. Il museo espone una delle più celebri raccolte in Italia di pittura, specializzata in pittura veneta e lombarda, con importanti pezzi di altre scuole. Al termine trasferimento in hotel per la cena e pernottamento.

2° giorno: MILANO STORICA e LA CITY LIFE

Dopo la prima colazione, visita con guida del centro storico di Milano (esterni): il Duomo, simbolo della città, la Galleria Vittorio Emanuele, il Castello Sforzesco, Teatro della Scala, San Babila ecc. A seguire visita della Milano Moderna. La **“City Life”** nasce dalla riconversione dell'ex area fieristica del Portello ed è il progetto di riqualificazione urbana più ampio d'Europa. Affidato ad architetti internazionali quali Zaha Hadid, Daniel Libeskind e Arata Isozaki, in poco tempo è diventato uno dei distretti più iconici di Milano. Pranzo libero al sacco. Nel pomeriggio partenza per il rientro. Sosta lungo il percorso per la cena libera. Arrivo in tarda serata.

Quota di partecipazione: € 265,00 (minimo 35 partecipanti)- € 295,00 (minimo 25 partecipanti)

La quota comprende: viaggio in pullman Gran Turismo, sistemazione in hotel cat. 3 stelle in camere con servizi privati, trattamento di mezza pensione dalla cena del 1°giorno alla colazione del 2° giorno, bevande ai pasti (1/2 lt minerale e 1/4 lt vino), **BIGLIETTO INGRESSO PINACOTECA BRERA**, visita guidata centro storico di Milano, polizza rimborso spese medico/bagaglio.

La quota non comprende: tassa di soggiorno da pagare all'albergatore, mance, extra in genere, tutto quanto non indicato nella voce “la quota comprende”.

Supplemento camera singola € 25,00 – Riduzione bambini 2/12 anni in 3°/4° letto 20%

PARTENZA DA TERNI - FOLIGNO – PONTE DA SAN GIOVANNI – PERUGIA CENTRO BORGONOVO - VALDICHIANA